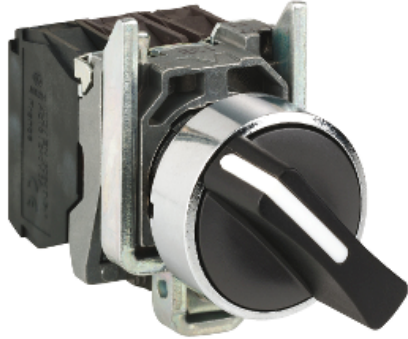


Price* : 5 024,00 HUF



Fő jellemzők

Termékcsalád	Harmony XB4
Termék vagy komponens típusa	Kiválasztó kapcsoló
Készülék rövid megnevezése	XB4
Perem anyaga	Króm bevont fém
Rögzítőperem anyaga	Zamak
Szerelési átmérő	22 mm
Eladás oszthatatlan mennyiségként	1
Fej típusa	Szabványos
Jelzőegység fej	Kerek
Kezelő típusa	Húzórugó jobbról balra
Kezelőprofil	Fekete szabványos fogantyú
Kezelő helyzet információ	2 90°-os állás
Érintkezők típusa és összetétele	1 NO
Érintkezők működése	Lassan bontó
Csatlakozás típusa	Csavaros szorító kapcsok : $\leq 2 \times 1,5 \text{ mm}^2$ kábelvéggel megfelel EN/IEC 60947-1 Csavaros szorító kapcsok : $>= 1 \times 0,22 \text{ mm}^2$ kábelvég nélkül megfelel EN/IEC 60947-1

Kiegészítő jellemzők

Magasság	47 mm
Szélesség	30 mm
Mélység	68 mm
Végpontok leírása ISO n°1	(13-14)NO
Termék súlya	0.105 kg
Ellenállás nagy nyomású mosóval szemben	7000000 Pa -55 °C,távolság: 0,1 m
Kapcsolatfelvétel	Szabványos érintkezők
Pozitív nyitás	Nincs pozitív nyílás
Nyomatékérték	0.14 N.m (NO változó elektromos állapot)
Mechanikus tartósság	1000000 ciklus
Meghúzási nyomaték	0.8...1.2 N.m megfelel EN 60947-1
Csavarfej alakja	Kereszt fejrész megfelelő 1. sz. Philips csavarhúzó

Kereszt fejrész megfelelő 1. sz. pozidriv csavarhúzó
 Kivágásokkal fejrész megfelelő Ø 4 mm-es lemez csavarhúzó
 Kivágásokkal fejrész megfelelő Ø 5.5 mm-es lemez csavarhúzó

Érintkezők anyaga	Ezüst ötvözet (Ag/Ni)
Rövidzárlat-védelem	10 A biztosítóbetéti típus gG megfelel EN/IEC 60947-5-1
Ith konvencionális termikus szabad levegő áram	10 A megfelel EN/IEC 60947-5-1
Ui névleges szigetelési feszültség	600 V (szennyezési fok: 3) megfelel EN 60947-1
Uimp névleges lökő-feszültség állóság	6 kV megfelel EN 60947-1
Le névleges üzemi áram	3 A -240 V, AC-15, A600 megfelel EN/IEC 60947-5-1 6 A -120 V, AC-15, A600 megfelel EN/IEC 60947-5-1 0.1 A -600 V, DC-13, Q600 megfelel EN/IEC 60947-5-1 0.27 A -250 V, DC-13, Q600 megfelel EN/IEC 60947-5-1 0.55 A -125 V, DC-13, Q600 megfelel EN/IEC 60947-5-1 1.2 A -600 V, AC-15, A600 megfelel EN/IEC 60947-5-1
Elektromos élettartam	1000000 ciklus, AC-15, 2 A -230 V, működési sebesség: <= 3600 cyc/h, terhelési tényező: 0.5 megfelel EN 60947-5-1 C függelék 1000000 ciklus, AC-15, 3 A -120 V, működési sebesség: <= 3600 cyc/h, terhelési tényező: 0.5 megfelel EN 60947-5-1 C függelék 1000000 ciklus, AC-15, 4 A -24 V, működési sebesség: <= 3600 cyc/h, terhelési tényező: 0.5 megfelel EN 60947-5-1 C függelék 1000000 ciklus, DC-13, 0.2 A -110 V, működési sebesség: <= 3600 cyc/h, terhelési tényező: 0.5 megfelel EN 60947-5-1 C függelék 1000000 ciklus, DC-13, 0.5 A -24 V, működési sebesség: <= 3600 cyc/h, terhelési tényező: 0.5 megfelel EN 60947-5-1 C függelék
Elektromos megbízhatóság IEC 60947-5-4	$\Lambda < 10\exp(-6) -5 V, 1 mA$ tiszta környezetben megfelel EN/IEC 60947-5-4 $\Lambda < 10\exp(-8) -17 V, 5 mA$ tiszta környezetben megfelel EN/IEC 60947-5-4
Eszköz bemutatása	Komplett termék

Környezet

Védőkezelés	TH
Környezeti levegő hőmérséklet tárolásra	-40...70 °C
Üzemi környezeti levegő hőmérséklet	-40...70 °C
Túlfeszültségi kategória	I. osztály megfelel IEC 60536
IP védettség szint	IP69 IP67 megfelel IEC 60529 IP69K
NEMA védettség szint	NEMA 13 NEMA 4X
Szabványok	EN/IEC 60947-1 EN/IEC 60947-5-1 EN/IEC 60947-5-4 EN/IEC 60947-5-5 JIS C 4520 UL 508 CSA C22.2 No 14
Termékbizonyítványok	BV CSA DNV GL LROS (Lloyds register of shipping) RINA UL
Rezgési ellenállás	5 gn (f = 2...500 Hz) megfelel IEC 60068-2-6
Ütésállóság	30 gn (időtartam = 18 ms) esetén fél szinusz hullám gyorsulás megfelel IEC 60068-2-27 50 gn (időtartam = 11 ms) esetén fél szinusz hullám gyorsulás megfelel IEC 60068-2-27

Garancia

Warranty period	18 months
-----------------	-----------