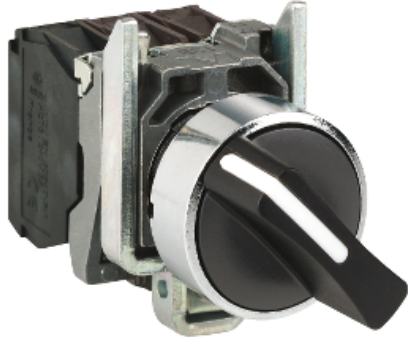


Price\* : 6 193,00 HUF



### Fő jellemzők

Termékcsalád	Harmony XB4
Termék vagy komponens típusa	Kiválasztó kapcsoló
Készülék rövid megnevezése	XB4
Perem anyaga	Króm bevont fém
Rögzítőperem anyaga	Zamak
Szerelési átmérő	22 mm
Eladás oszthatatlan mennyiségként	1
Fej típusa	Szabványos
Jelzőegység fej	Kerek
Kezelő típusa	Rögzítő
Kezelőprofil	Fekete szabványos fogantyú
Kezelő helyzet információ	2 90°-os állás
Érintkezők típusa és összetétele	1 NO + 1 NC
Érintkezők működése	Lassan bontó
Csatlakozás típusa	Csavaros szorító kapcsok : $\leq 2 \times 1,5 \text{ mm}^2$ kábelvéggel megfelel EN/IEC 60947-1 Csavaros szorító kapcsok : $\geq 1 \times 0,22 \text{ mm}^2$ kábelvég nélkül megfelel EN/IEC 60947-1

### Kiegészítő jellemzők

Magasság	47 mm
Szélesség	30 mm
Mélység	68 mm
Végpontok leírása ISO n°1	(13-14)NO (21-22)NC
Termék súlya	0.105 kg
Ellenállás nagy nyomású mosóval szemben	7000000 Pa -55 °C,távolság: 0,1 m
Kapcsolatfelvétel	Szabványos érintkezők
Pozitív nyitás	Van pozitív nyílás megfelel EN/IEC 60947-5-1 K függelék
Nyomatékérték	0.14 N.m (NO változó elektromos állapot)
Mechanikus tartósság	1000000 ciklus
Meghúzási nyomaték	0.8...1.2 N.m megfelel EN 60947-1

Csavarfej alakja	Kereszt fejrész megfelelő 1. sz. Philips csavarhúzó Kereszt fejrész megfelelő 1. sz. pozídrív csavarhúzó Kivágásokkal fejrész megfelelő Ø 4 mm-es lemez csavarhúzó Kivágásokkal fejrész megfelelő Ø 5.5 mm-es lemez csavarhúzó
Érintkezők anyaga	Ezüst ötvözet (Ag/Ni)
Rövidzárlat-védelem	10 A biztosítóbetéttípus gG megfelel EN/IEC 60947-5-1
Ith konvencionális termikus szabad levegő áram	10 A megfelel EN/IEC 60947-5-1
Ui névleges szigetelési feszültség	600 V (szennyezési fok: 3) megfelel EN 60947-1
Uimp névleges lökő-feszültség állóság	6 kV megfelel EN 60947-1
Le névleges üzemi áram	3 A -240 V, AC-15, A600 megfelel EN/IEC 60947-5-1 6 A -120 V, AC-15, A600 megfelel EN/IEC 60947-5-1 0.1 A -600 V, DC-13, Q600 megfelel EN/IEC 60947-5-1 0.27 A -250 V, DC-13, Q600 megfelel EN/IEC 60947-5-1 0.55 A -125 V, DC-13, Q600 megfelel EN/IEC 60947-5-1 1.2 A -600 V, AC-15, A600 megfelel EN/IEC 60947-5-1
Elektromos élettartam	1000000 ciklus, AC-15, 2 A -230 V, működési sebesség: <= 3600 cyc/h, terhelési tényező: 0.5 megfelel EN 60947-5-1 C függelék 1000000 ciklus, AC-15, 3 A -120 V, működési sebesség: <= 3600 cyc/h, terhelési tényező: 0.5 megfelel EN 60947-5-1 C függelék 1000000 ciklus, AC-15, 4 A -24 V, működési sebesség: <= 3600 cyc/h, terhelési tényező: 0.5 megfelel EN 60947-5-1 C függelék 1000000 ciklus, DC-13, 0.2 A -110 V, működési sebesség: <= 3600 cyc/h, terhelési tényező: 0.5 megfelel EN 60947-5-1 C függelék 1000000 ciklus, DC-13, 0.5 A -24 V, működési sebesség: <= 3600 cyc/h, terhelési tényező: 0.5 megfelel EN 60947-5-1 C függelék
Elektromos megbízhatóság IEC 60947-5-4	$\Lambda < 10\exp(-6) -5 V, 1 mA$ tiszta környezetben megfelel EN/IEC 60947-5-4 $\Lambda < 10\exp(-8) -17 V, 5 mA$ tiszta környezetben megfelel EN/IEC 60947-5-4
Eszköz bemutatása	Komplett termék

## Környezet

Védőkezelés	TH
Környezeti levegő hőmérséklet tárolásra	-40...70 °C
Üzemi környezeti levegő hőmérséklet	-40...70 °C
Túlfeszültségi kategória	I. osztály megfelel IEC 60536
IP védettség szint	IP69 IP67 megfelel IEC 60529 IP69K
NEMA védettség szint	NEMA 13 NEMA 4X
Szabványok	EN/IEC 60947-1 EN/IEC 60947-5-1 EN/IEC 60947-5-4 EN/IEC 60947-5-5 JIS C 4520 UL 508 CSA C22.2 No 14
Termékbizonyítványok	BV CSA DNV GL LROS (Lloyds register of shipping) RINA UL
Rezgési ellenállás	5 gn (f = 2...500 Hz) megfelel IEC 60068-2-6
Ütésállóság	30 gn (időtartam = 18 ms) esetén fél szinusz hullám gyorsulás megfelel IEC 60068-2-27 50 gn (időtartam = 11 ms) esetén fél szinusz hullám gyorsulás megfelel IEC 60068-2-27

## Garancia

Warranty period	18 months 18 months
-----------------	---------------------