

PB109406-50



Az SW60-DC egy DC főkapcsoló, amely leválasztásra és vezérlésre használható fotovoltaikus rendszerekhez.

Kiegészítve fűzerek (string) védelmével (pl.: C60-PV-DC), valamint csatlakozódoboz kapcsolókkal (pl.: C60NA-DC), az SW60-DC a fotovoltaikus panelek és inverterek közé helyezhető el (lásd alkalmazási diagramm).

Leválasztja a fotovoltaikus paneleket, hogy biztonságosan lehessen az inverterekeket karbantartani.

Lakatható KI állásban a biztonság szavatolására, ha az invertert cserélni kell. Ehhez a hagyományos C60 kiegészítőket lehet használni.

Az SW60-DC érzékeny a polaritásra: (+) és (-) vezetékek nem cserélhetők fel!

Az SW60-DC nem tartalmaz védelmet, azonban távműködtetésre alkalmazható MN feszültségcsökkenési vagy MX munkaáramú kioldóval:

- továbbá kompatibilis az iC60 OF kiegészítőjével
- gyárilag tartalmaz 3db fázisválasztót, két szomszédos csatlakozó közötti megnövelt szigetelési távolság elérése érdekében

MSZ EN 60947-3



DB5404842



Műszaki adatok	
Névleges üzemi feszültség (Ue)	1000 V DC
Névleges szigetelési feszültség (Ui)	1000 V DC
Névleges üzemi áramérték (Ie)	50 A
Névleges lökfeszültség állóság (Uimp)	6 kV
Megengedhető névleges rövididejű áramállóság (Icw)	600 A
Névleges rövidzárlati áram (Icm)	1 kA
Villamos bekötés	BE és KI felülről
Pólusok száma	2P
Modulok száma 9 mm-es modulméretben	8
Villamos bekötési rajz	
Szabványok	MSZ EN 60947-3
Rendelési szám	A9N61699

További jellemzők

Névleges áramérték (A)	Feszültségesés (mV)	Impedancia (mΩ)	Veszteség (W)
50	251	5,02	12,54

Műszaki adatok

- Kontaktuspozíció jelzés – leválasztásra alkalmas az MSZ EN 60947-3 szabványnak megfelelően.
- A zöld csík jelenléte garantálja az érintkezők fizikai nyitott állapotát és ezzel biztosítja a terhelésoldali áramkörök teljesen biztonságos karbantartását.
- Megnövelt élettartam a gyors érintkező mechanizmusnak köszönhetően, a kapcsolókar mozgásának sebességétől független az érintkező zárása és nyitása.
- Elővezetékezett termék: Bemenet / Kimenet ugyanazon az oldalon.

Élettartam (O-C)

Villamos	1 500 ciklus
Mechanikai	20 000 ciklus

Kiegészítő műszaki adatok

Szennyeződési fokozat	2
Alkalmazási kategória	DC21A
Súly	530 g / 18,69 oz

Környezet

Klímaállóság	relatív páratartalom 95 %, 55°C / 131°F hőmérsékleten az MSZ EN 60068-2 és GB 14048.2 szabványoknak megfelelően												
Hőmérséklet	Működés	-25°C ... 70 °C / -13°F ... 158°F											
	Tárolás	-40°C ... 85°C / -40°F ... 185°F											
	Névleges értékek hőmérséklete	40°C / 104°F											
Értécsökkenés	Hőmérséklet*	5°C / 41°F	10°C / 50°F	15°C / 59°F	20°C / 68°F	25°C / 77°F	30°C / 86°F	35°C / 95°F	40°C / 104°F	45°C / 113°F	50°C / 122°F	60°C / 140°F	70°C / 158°F
	Névleges áramérték	63 A	61 A	60 A	58 A	56 A	54 A	52 A	50 A	48 A	46 A	41 A	35 A

(*) a hőmérséklet kiszámításához kalkulálni kell a készülékek elhelyezésére szolgáló szekrény hőegyensúlyával.

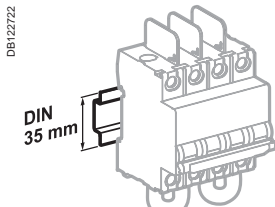
Továbbá javasolt a következők használata:

- egy az SW60-DC készülék előlapjára pattintható csatlakozó kapocs takaró védőfedél a csatlakozások szigeteléséhez.
- egy 9 mm széles távtartó mindkét oldalra a megnövelt szigetelés érdekében.

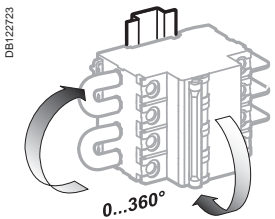
DB123700



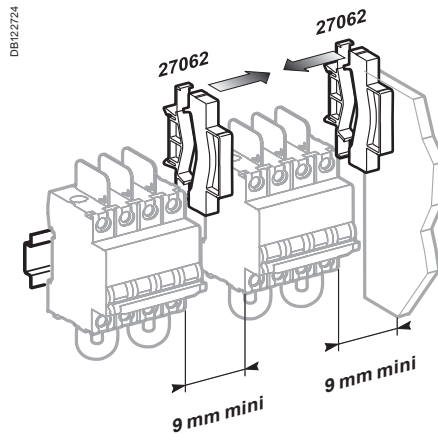
DB122722



DB122723



DB122724



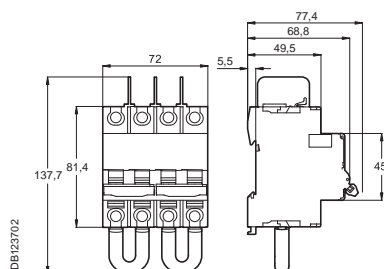
⚠ 9 mm-es távtartó használata minden oldalon a megfelelő ventiláció eléréséhez

DB123701



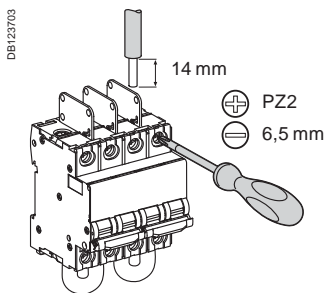
⚠ A megfelelő polaritás eltévesztése tüzet okozhat és/vagy komoly sérüléshez vezethet. A csatlakozási polaritás megfelelően feltüntetésre került a készülékek előlapján. A készülékek csak DC áramkörökben használhatók.

Méretek (mm)



SW60-DC

Csatlakozás



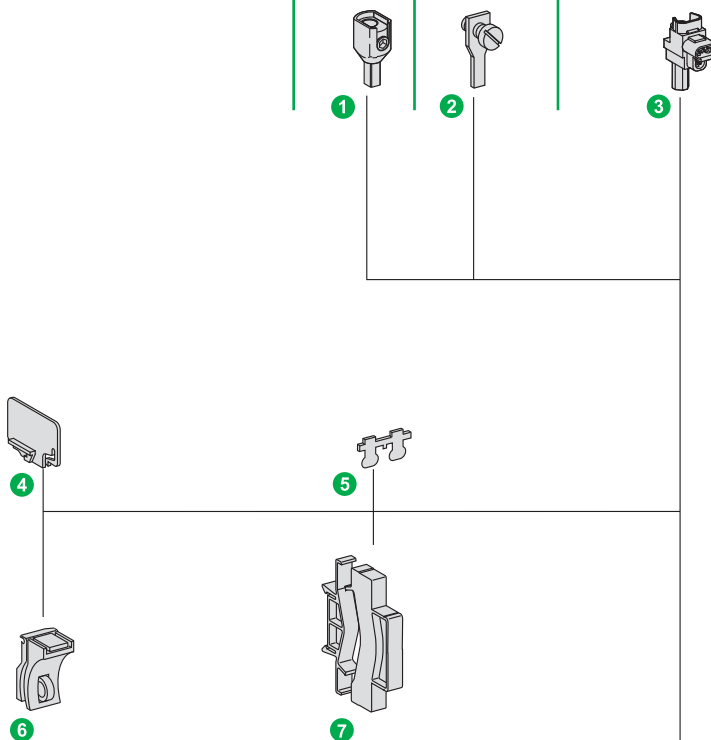
Névleges áram-érték	Meghúzási nyomaték	Kiegészítő nélkül		Kiegészítővel		Multivezeték csatlakozás	
		Rézvezetékek merev	Rézvezetékek flexibilis érvégűvellyel	50 mm ² Al csatlakozás	Sajtolható kábelsaru csatlakozás	Merev vezetékek	Hajlékony vezetékek
50 A	3,5 N.m	DB112804 1 - 35 mm ²	DB112805 1 - 25 mm ²	DB118755 50 mm ²	DB118756 Ø 5 mm	DB118757 3 x 16 mm ²	3 x 10 mm ²

1	50 mm ² Cu/Al kapocs	27060
2	Kábelsarus csatlakozás	27053
3	Szigetelt elosztóblokk	4 db-os 19091 3 db-os 19096

Összeszerelés

4	Fázisválasztó	27001
5	Kapocstakaró	26981
6	Reteselő tartozék (nyitott állapot lakatolásához)	26970
7	Távtartó	27062

DB123704



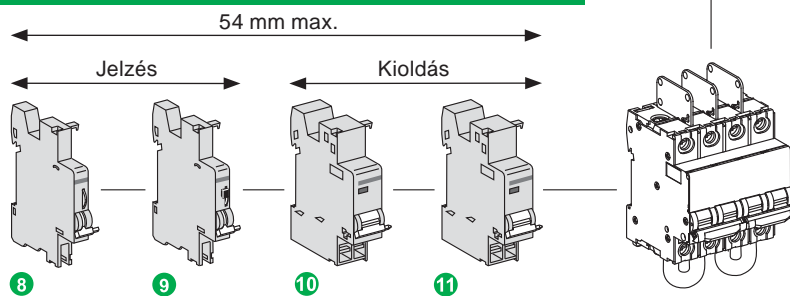
C60 kiegészítők (Lásd 90081 - 91103)

Jelzés

- 8 SD hibajelző érintkező
- 9 OF segédérintkező

Kioldás

- 10 MN nullfeszültség kioldó
- 11 MX, MX+OF munkaáramú kioldó



⚠ A villamos kiegészítőket a kismegszakító bal oldalára kell felszerelni, maximum 54mm szélességig. Ha az SD hibajelző segédérintkezőt együtt akarjuk használni a kioldókkal (MX, MN, MX+iOF stb.), akkor azt is a kioldó bal oldalára kell felszerelni.